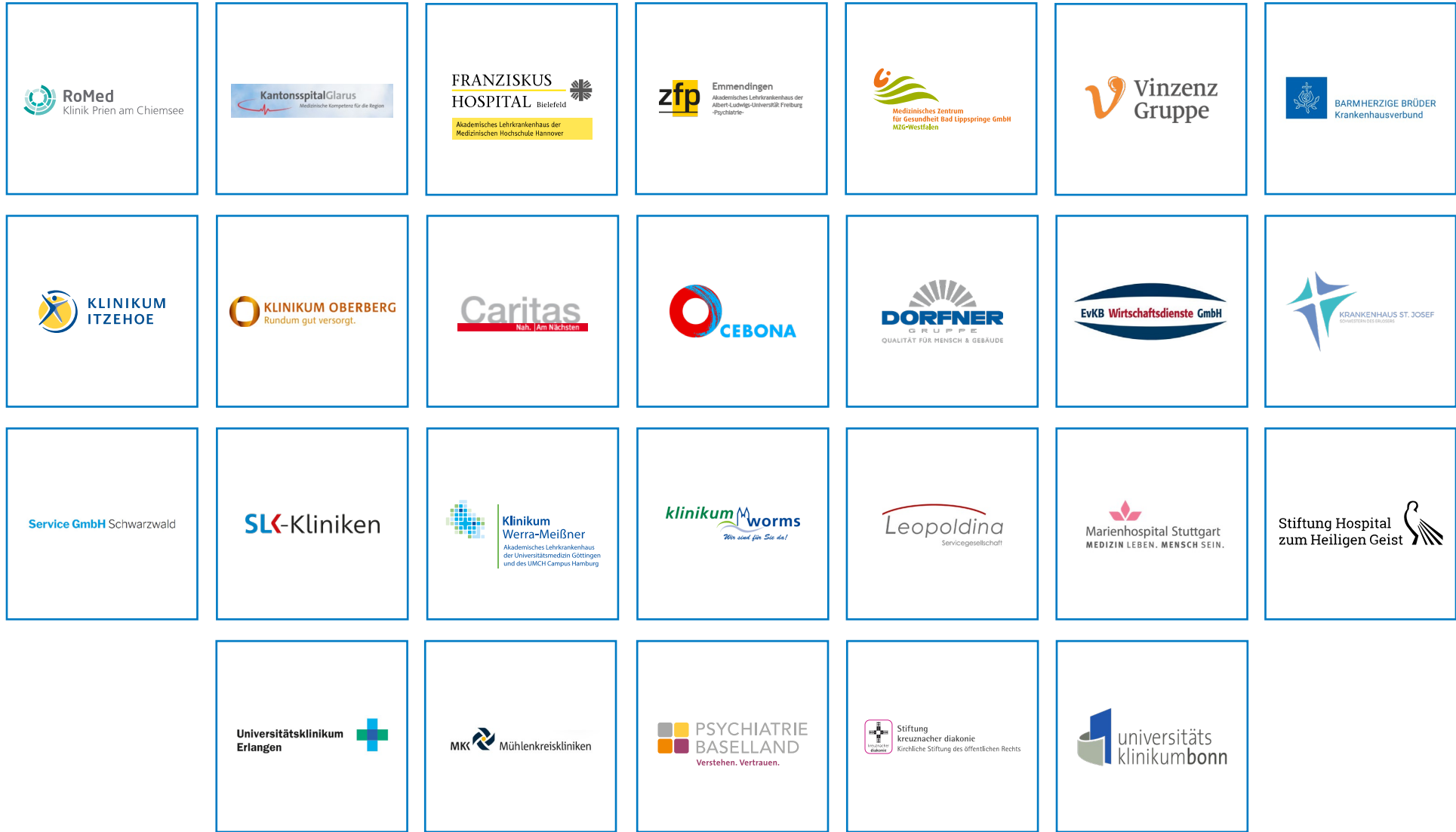




MaterialWirtschafts-System

ANWENDERFORUM 2022

09.02.2022



ANWENDERFORUM 2022

Agenda

01

Begrüßung

Swen Walter, Geschäftsführer OrgaCard

02

Das OrgaCard MaterialWirtschafts-System

Christoph Prechter, Stv. Gesamtleitung Vertrieb & Daniel Schulz, Fachbereichsverantwortlicher MWS

--

Gemeinsame Mittagspause mit überraschendem Vesperpaket

03

Neuigkeiten aus dem Release für das MenüBestell-System

Christoph Prechter, Stv. Gesamtleitung Vertrieb

04

Beiträge aus der Praxis

Silke Hersemann - Ltd. Diätassistentin, Thomas Gansen - ehem. Betriebsleiter der SHG Kliniken, Daniela Aug - Präsidentin des VKK

05

Zusammenfassung, Rückblick und Verabschiedung

Swen Walter, Geschäftsführer OrgaCard





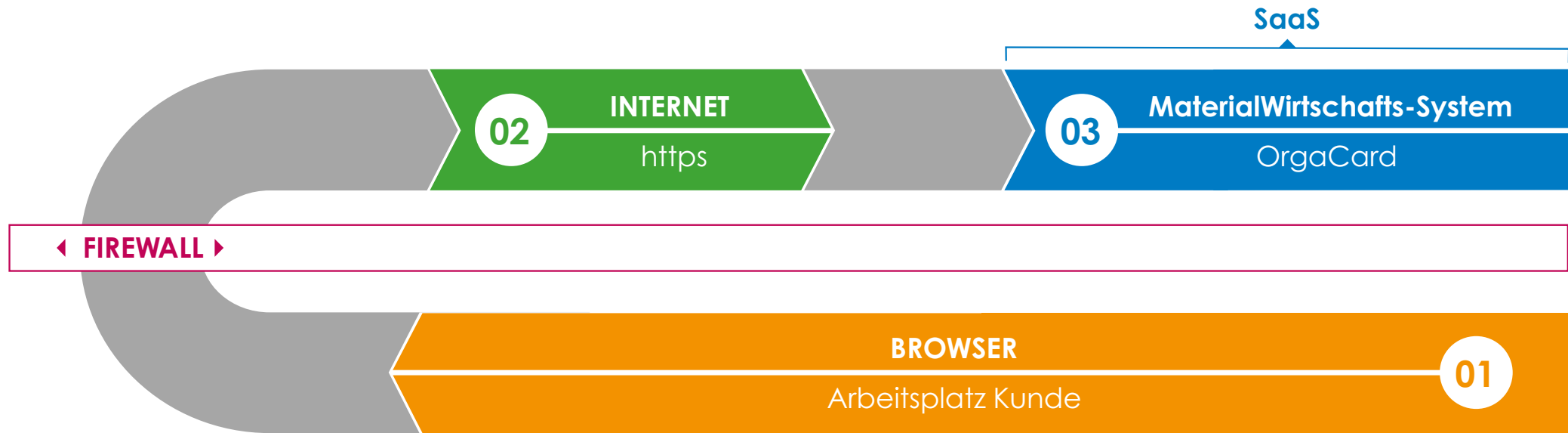
MaterialWirtschafts-System

ANWENDERFORUM 2022

09.02.2022

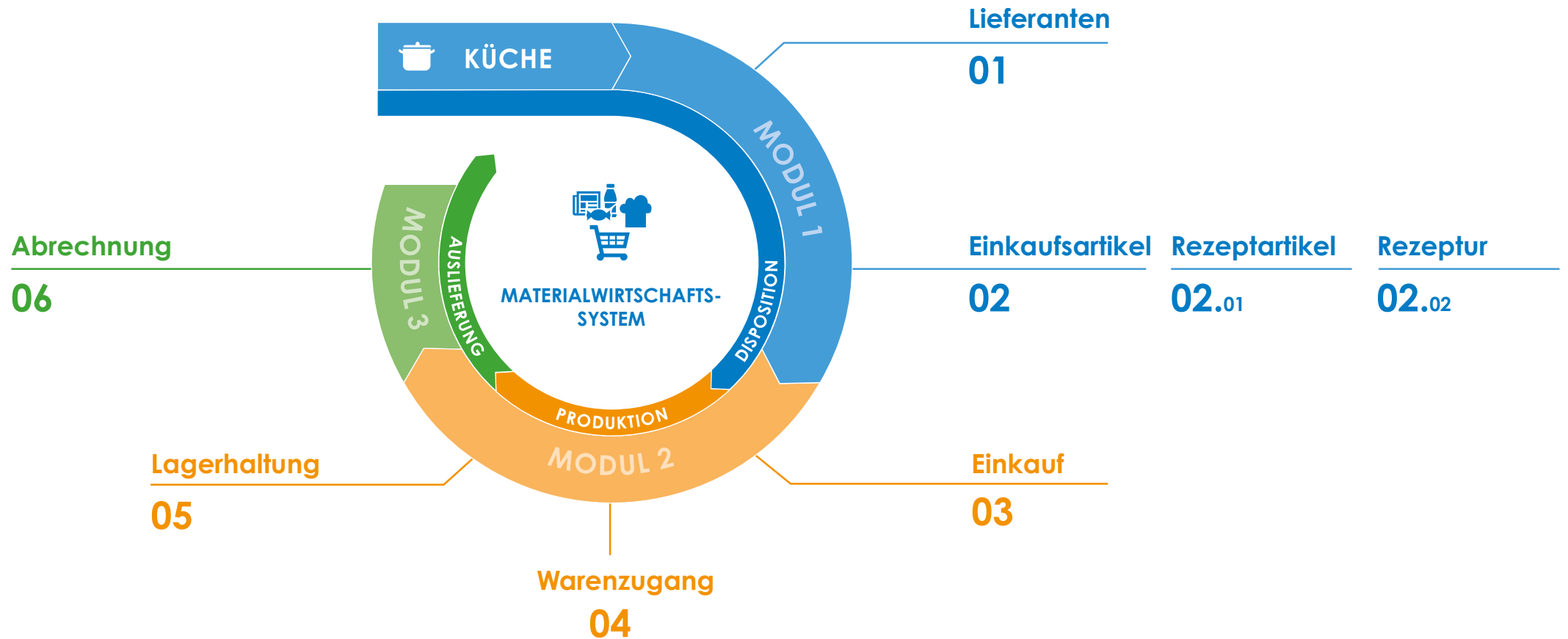
MATERIALWIRTSCHAFTS-SYSTEM

Topologie



MATERIALWIRTSCHAFTS-SYSTEM

Überblick



MATERIALWIRTSCHAFTS-SYSTEM

Modul 1 - Rezepturverwaltung

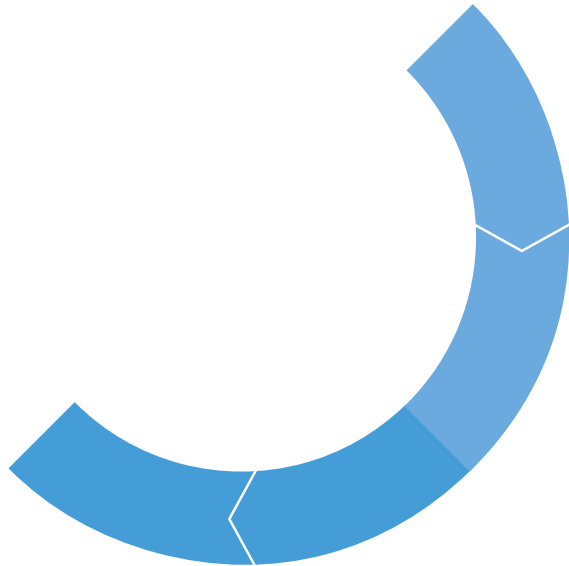


PROZESSCHRITTE

- Benutzer anlegen ✓
- Kostenstellen anlegen ✓
- Stammdaten importieren ✓

MATERIALWIRTSCHAFTS-SYSTEM

Modul 1 - Rezepturverwaltung

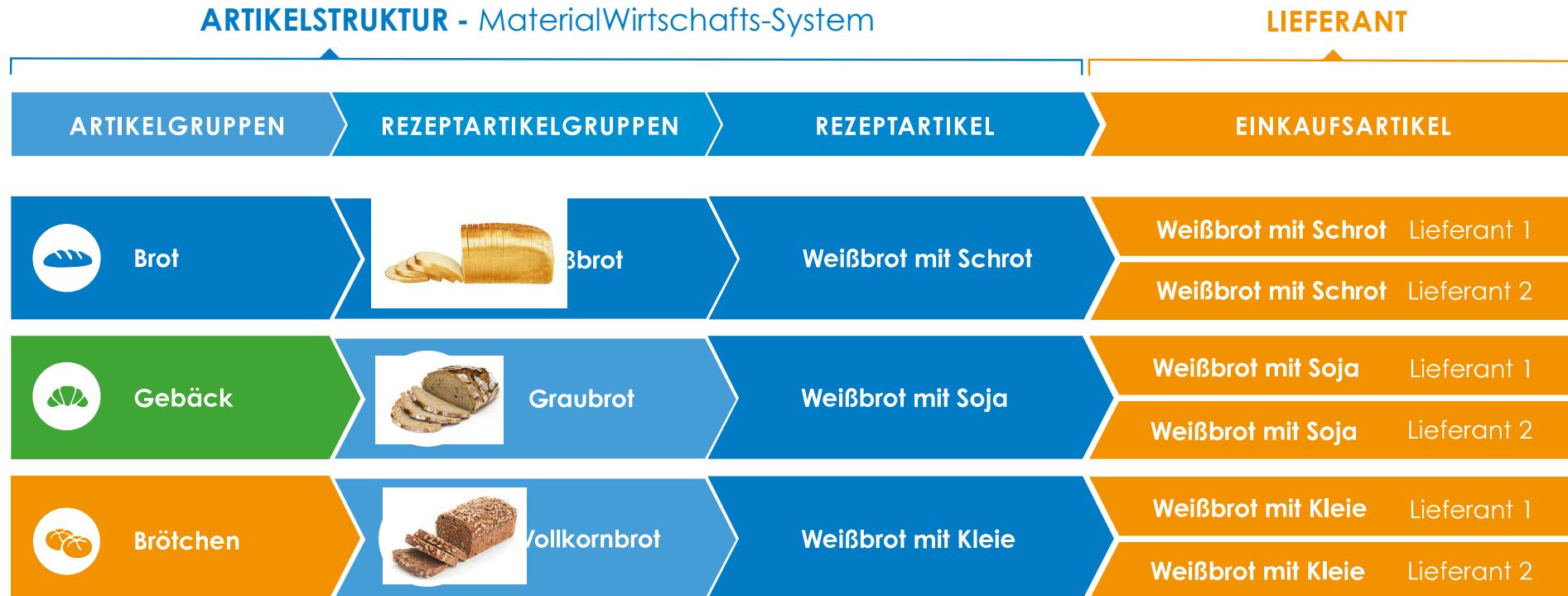


PROZESSCHRITTE

- Benutzer anlegen ✓
- Kostenstellen anlegen ✓
- Stammdaten importieren ✓
- Rezepturen anlegen ✓

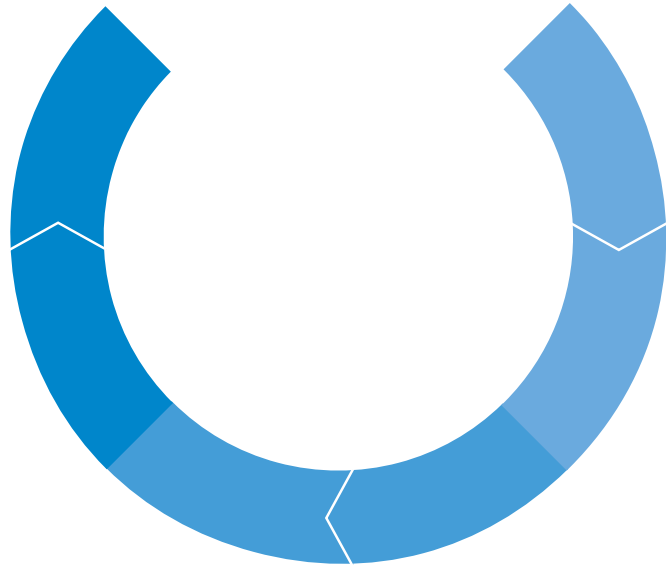
MATERIALWIRTSCHAFTS-SYSTEM

Bereitstellung der Artikelstruktur auf Basis des BLS



MATERIALWIRTSCHAFTS-SYSTEM

Modul 1 - Rezepturverwaltung

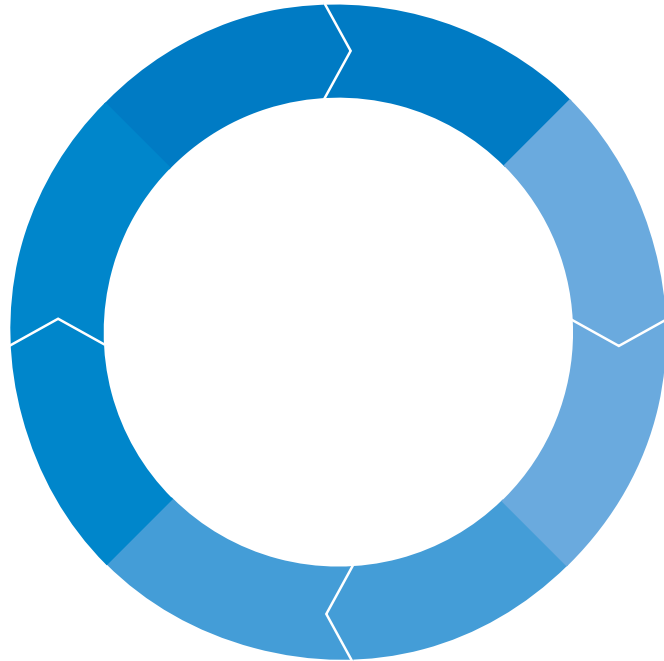


PROZESSCHRITTE

- Benutzer anlegen ✓
- Kostenstellen anlegen ✓
- Stammdaten importieren ✓
- Rezepturen anlegen ✓
- Lieferanten anlegen ✓

MATERIALWIRTSCHAFTS-SYSTEM

Modul 1 - Rezepturverwaltung



PROZESSCHRITTE

- Benutzer anlegen ✓
- Kostenstellen anlegen ✓
- Stammdaten importieren ✓
- Rezepturen anlegen ✓
- Lieferanten anlegen ✓
- Einkaufsartikel importieren
- Verknüpfung von Einkaufsartikel mit Rezeptartikel

MATERIALWIRTSCHAFTS-SYSTEM

Artikelimport



Einkaufsartikel

- Bezeichnung
- Artikelnummer
- Einheiten
- Preise
- LMIV-Daten

Prüfung der Daten

- Pflichtfelder
- Plausibilität
- Duplikate

MATERIALWIRTSCHAFTS-SYSTEM

Modul 1 - Rezepturverwaltung



PROZESSCHRITTE

- Benutzer anlegen ✓
- Kostenstellen anlegen ✓
- Stammdaten importieren ✓
- Rezepturen anlegen ✓
- Lieferanten anlegen ✓
- Einkaufsartikel importieren ✓
- Verknüpfung von Einkaufsartikel mit Rezeptartikel ✓

MATERIALWIRTSCHAFTS-SYSTEM

Abbildung der LMIV



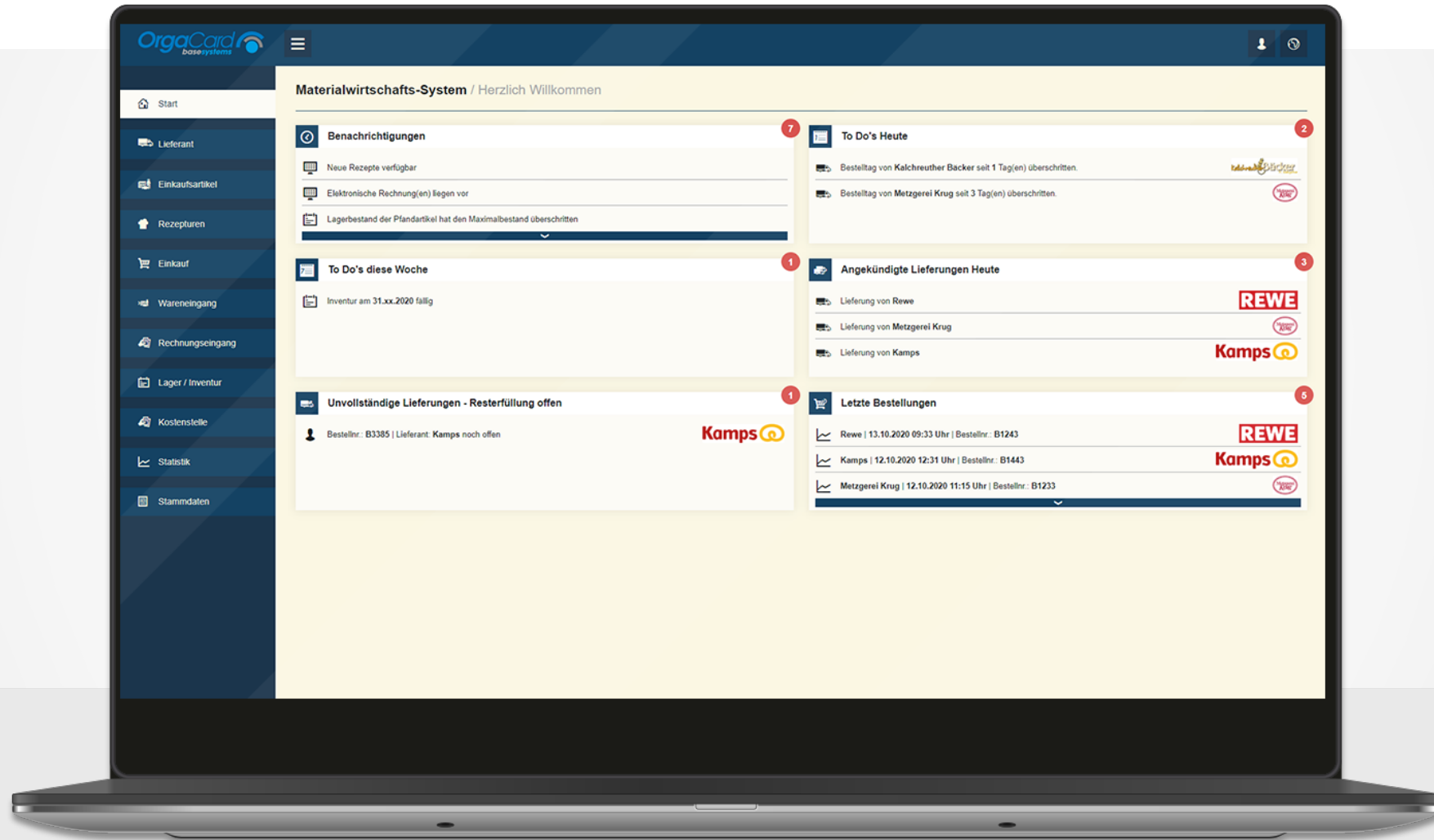
Rezeptur

- Bezeichnung
- Nährwerte
- Gewicht
- Einheit
- Bilder
- Allergene/Zusatzstoffe/
Wareneinsatzpreis

Komponente

- Bezeichnung
- Nährwerte
- Gewicht
- Einheit
- Bilder
- Allergene/Zusatzstoffe/
Wareneinsatzpreis

MATERIALWIRTSCHAFTS-SYSTEM





Neuigkeiten aus dem Release für das MenüBestell-System

ANWENDERFORUM 2022

09.02.2022

INANSPRUCHNAHMESTATISTIK

Abrechnung Walleistungsbestellung



Anforderungen PKV

Sämtliche Komponenten welche ausschließlich oder unentgeltlich für Walleistungspatienten angeboten werden

Anzahl gewählter Menüs (z.B. Mittagessen)
Anzahl gewählter Walleist. Komp. (z.B. Frühstück /
Abendbrot)

Im Verhältnis zur Anzahl der im Haus anwesenden
Walleistungspatienten

(Quote: Anzahl geteilt durch WL-Tage)
Betrachtungszeitraum von X
Monaten

Report auf Knopfdruck



VIELEN DANK FÜR IHRE
AUFMERSAMKEIT



OrgaCard Siemantel & Alt GmbH
Industriestraße 24, 91126 Rednitzhembach
info@orgacard.de
+49(0)9122 1809-0